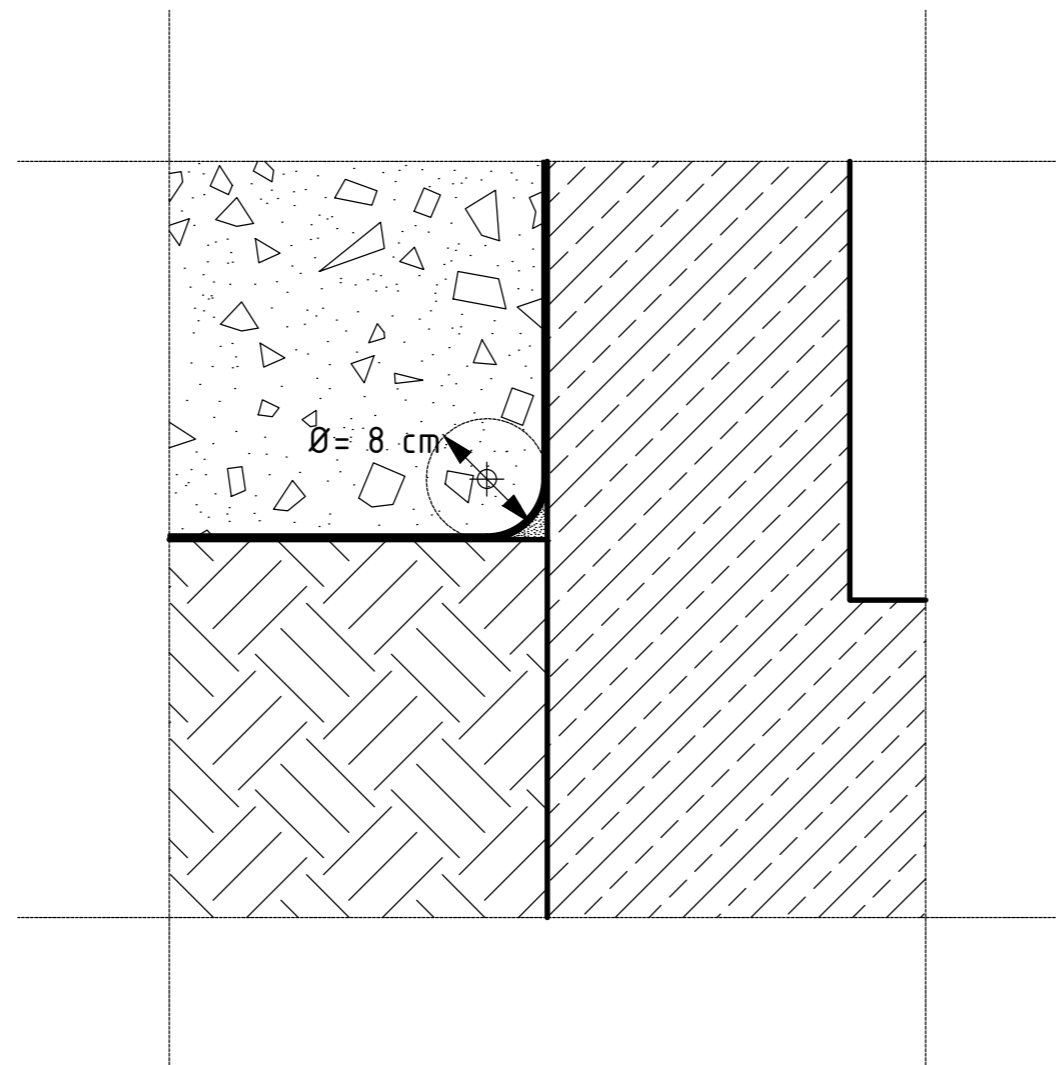

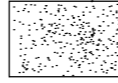
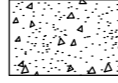
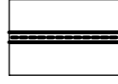

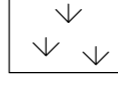




Detail C: Hohlkehle an einer Schachtwand
Horizontal durchströmte Pflanzenkläranlage
(vereinfachte Bau- und Betriebsform)

Hohlkehle $\varnothing = 8 \text{ cm}$ an einer Schachtwand



Legende

-  Erdboden
-  Sand
-  Kies
-  PVC-Folie (B= 3,00 m)
-  Fließrichtung
-  Rohrkolben (Typha) 5 Stk./m²
-  Estrich o. Zementmörtel
-  Beton mit Bewehrungsstahl
-  Wasserlinie



Kein
Trinkwasser!

Alle Maße und Angaben in Meter (m) und in Zentimeter (cm)!

WBH HAGEN WIRTSCHAFTSBETRIEB <small>Anstalt des öffentlichen Rechts der Stadt Hagen</small>		Für den Vorstand	
		Bihs Vorstand	
Fachbereich: Kanalnetzunterhaltung			
Ausführungsplanung Horizontal durchströmte Pflanzenkläranlage (vereinfachte Bau- und Betriebsform) für Burkina Faso			
Projekt Nr.: -		Datum:	
Maßstab: 1:5	Fachleiter:	erstellt	Ziborowius
		bearb.	-
		überpr.	Kapust
Anlage: -		Blatt: 5	